

YDERVÆG, OPBYGNING:

BETON - 135MM M. 140MM FALS
 ISOLERING - 190MM
 VENTILLERET HULRUM - 6MM
 TEGLSTEN - 108MM

KARM:

KARM PLACERET UD FOR KULDEBROAFBRYDELSE I VÆG MED MINDST 20MM OVERLAP I FORHOLD TIL BÅDE FOR- OG BAGMUR
 VED 50MM KULDEBROSISOLERING ER LINJETABET 0,01 W/MK
 (SE DS418)

CALRSBERG BJÆLKE, 1 STEN:

ANVENDES TIL HULMÅL PÅ MAX. 2630MM
 2 UBRUDTE SKIFTER OVER AF HENSYN TIL BÆREEVNE
 (SE RANDERS TEGL)

FUGTSPÆRRE:

MURPAP - 200MM KLÆBET PÅ BETON.
 GÅR HELT UD TIL FORKANT MURSTEN MED FALD. 260MM OVERMÅL PÅ HVER SIDE AF MURHULLET.
 ENDEOPBUK AF PAPPET
 ISOLERING SKÆRES I SMIG PÅ MIN. 30 GRADER.
 (SE BYG-ERFA (21) 11 02 24)

TO-TRINS TÆTNING:

DIFFUSIONSÅBEN UDVENDIG FUGE
 TRYKUDLIGNINGSKAMMER
 MINERALULD
 TÆT INDVENDIG FUGE PÅ BAGSTOP
 (SE BYG-ERFA - (41) 06 06 28)

SÅLBÆNK:

METALPLADE PÅ AFRETNINGSLAG AF BETON
 (KC35/65/650).
 METALPLADENS KORROSIONSBEKYTTES MED MURPAP SOM UNDERLAG.
 MIN. 30MM UDHÆNG.
 MIN. 15% FALD.
 ENDER MOD MURFALS AFSLUTTES MED TILBAGETRUKKET FLIG, FUGET MED ELASTISK FUGEMASSE I LEJEFUGE.
 (SE BYG-ERFA (31) 12 07 19)

K01_AD_H5_E4_N01

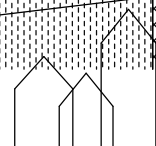
Zink

SÅLBÆNK
 BUKKET OP

17.672

15%

30mm

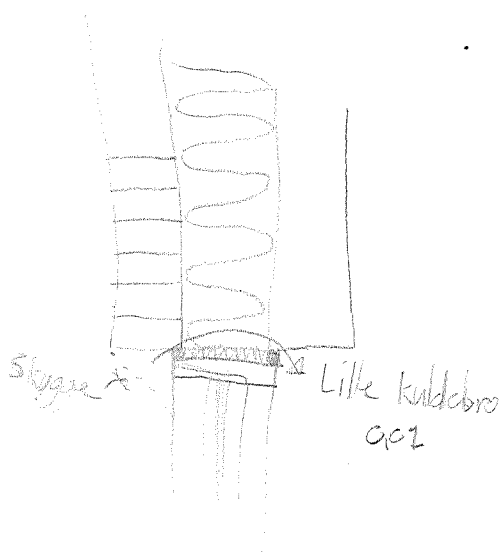


Bring ideas to life
 VIA University College

VIA Bygæri & Engineering
 Campus HORSSENS

BYGGESAG: SØNDERBROGADE	DATO: 10/26/2016	K01_AD_H5_E4_N01
EMNE: VINDUE	MÅL: 1 : 5	
UDFØRT AF: AEE	KLASSE BH41A16	

Vindue



Max. linjetab = 0,06 W/m²K

50mm isolering - linjetab = 0,01 W/m²K

(min. 20mm overlap på for- og bagmur)

Futura + referensvindue: 1230 x 1480mm

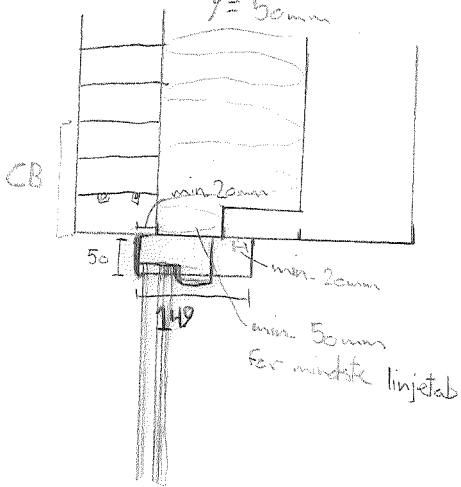
E_{ref} = 2lag = +1,5, 3lag = +24,1

U_{tr} = 1,3, 1,1 = 0,87

k_{ext} = 0

k_{ext} =

Ramme: x = 149/175mm
y = 50mm



DS418

Byg-Erfar

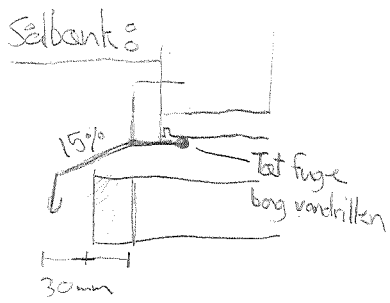
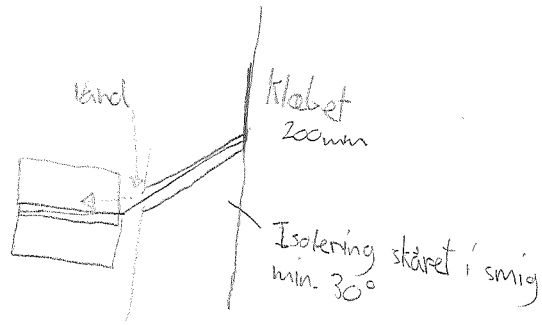
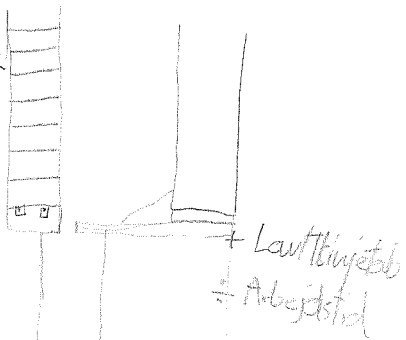
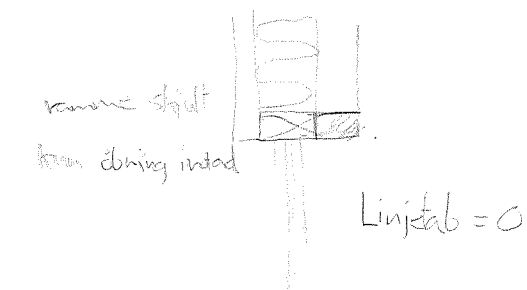
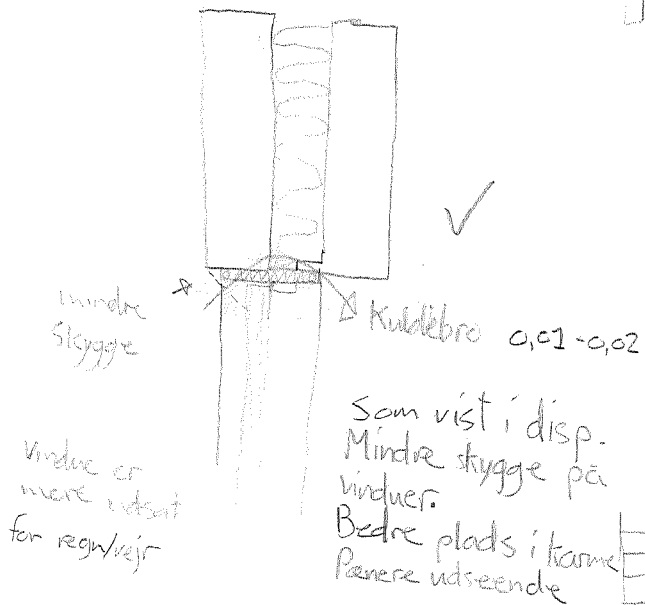
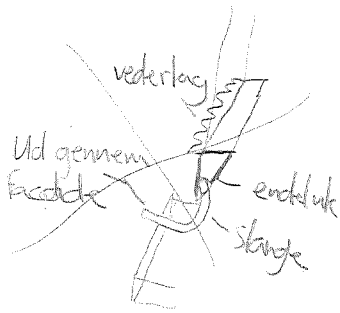
Bjælke overligger:

1 sten: Spænd max 2630mm ✓

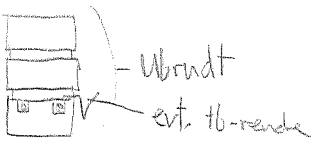


Anbefales ikke - Kun som supplement

V. T-brende: hulmål + 200mm



Carlsberg-bjælke:



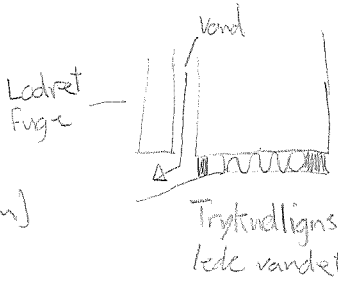
Fuger:

Diffusionsåben fugebånd
Trykudligningskammer
Isolering
Bøjstep
Tæt fuge

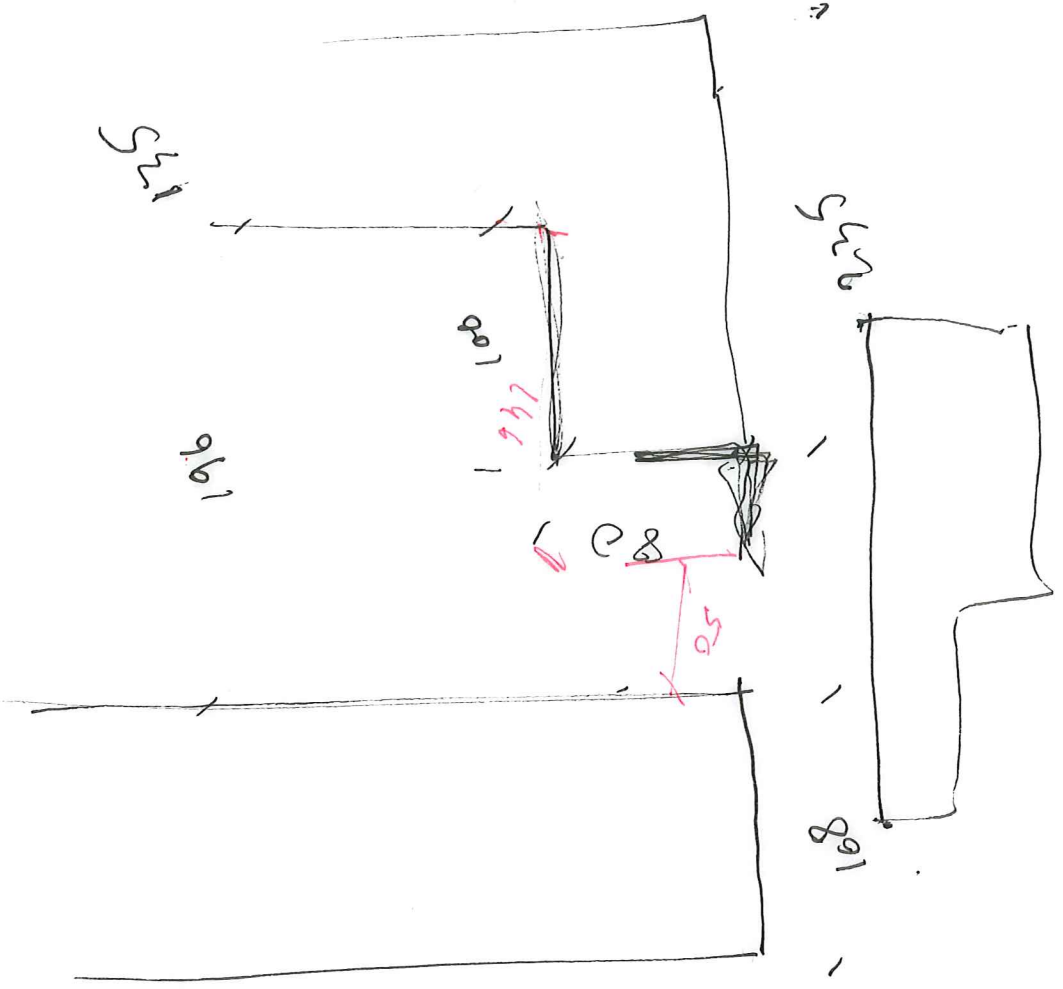
Afretningstag (KSC 35/65/650)
hærdes i Folagn før montage.

Bestyttes mod korrosion med murpap

Metalplade (Ubrudt op til 1,5m)



Metalsælbank af hensyn til bygningens udtryk.



$$\underline{\underline{256,86 \text{ m}^2}} = \frac{1513,77 \text{ m}^2}{2}$$

